

年度

1992年度

歲入歲出豫算(案)

光州直轄市 西區

1992 年度

歲入歲出豫算(案)

- 一般會計
- 特別會計
- ・ 醫療保健基金運營
- ・ 零細民生活安定基金

光州直轄市 西區

목 차

| | |
|---------------------|----|
| ○ 예 산 총 취 | 2 |
| ○ 일 반 회 계 | |
| · 세 입 세 출 총 괄 표 | 4 |
| · 세 입 예 산 | 5 |
| · 세 출 예 산 | 10 |
| ○ 특 별 회 계 | |
| · 의 료 보 호 기 금 운 영 | 18 |
| · 영 세 민 생 활 안 정 기 금 | 23 |

예 산 총 칙

제 1 조 1992년도 세입, 세출 예산 총액 세입, 세출 각각 다음과 같이 정한다.

- ① 일 반 회 계 47,353,804 천원
- ② 의료보호기금운영특별회계 1,636,179 천원
- ③ 영세민생활안정기금운영특별회계 184,591 천원

제 2 조 세입, 세출 예산의 명세는 별첨 “세입 세출 예산” 과 같다.

제 3 조 1992년도 채무부담 행위는 0 로 한다.

제 4 조 1992년도 일시 차입금의 한도액은 1,475,236 천원으로 한다.

제 5 조 1992년도 명시 및 사고 이월비는 별지 내역서와 같다.

제 6 조 1992년도 계속비는 0 로 한다.

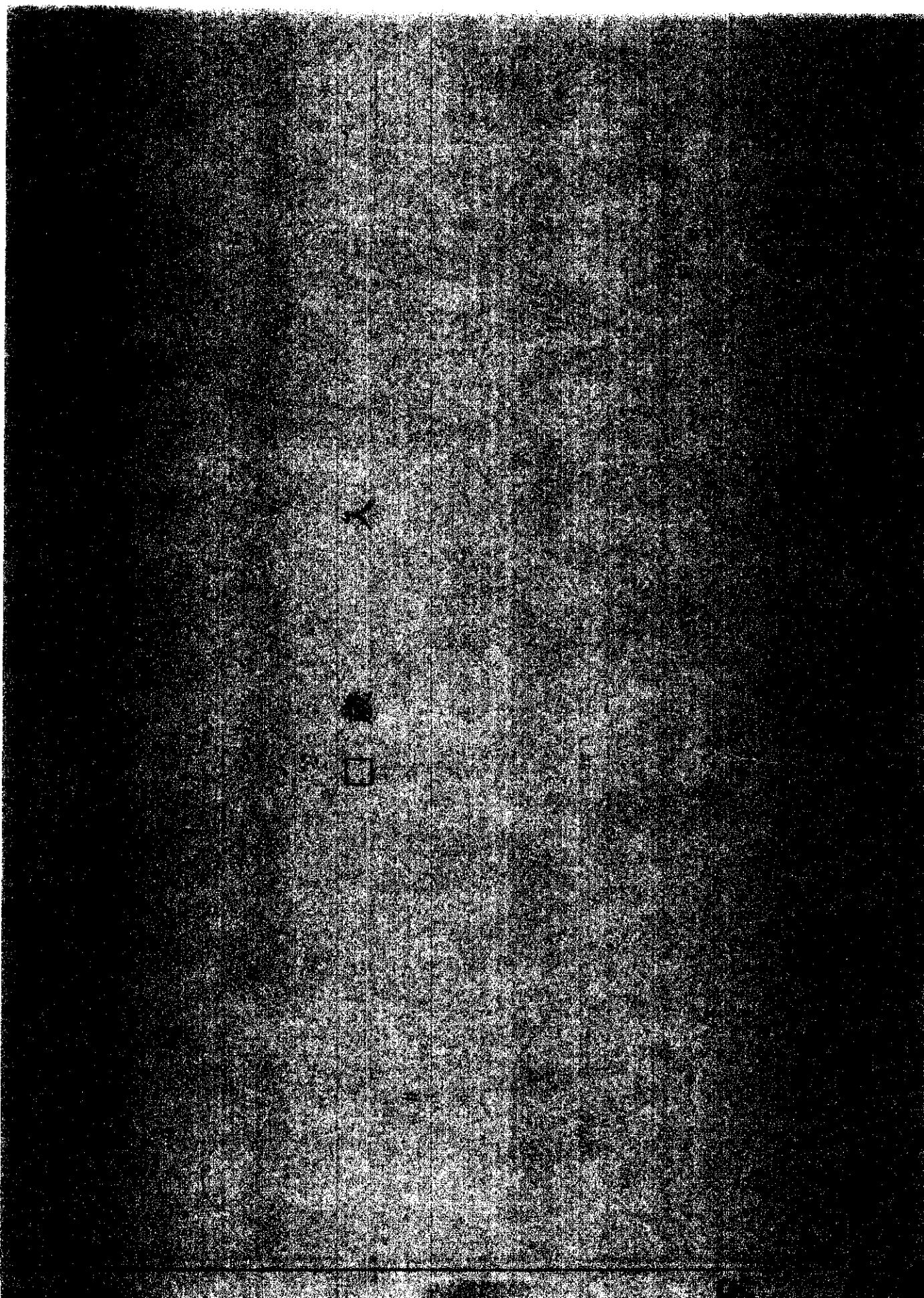
제 7 조 일반회계 예비비는 508,065 천원으로 한다.

二 般 會 計

451

○ 세입세출총괄표

| 구 | 분 | '92 예 산 액 | | '91 예 산 액 | | 증 감 |
|---|---------|------------|-------|------------|-------|------------|
| | | 구성비 | 구성비 | 구성비 | 구성비 | |
| 합 | 계 | 47,353,804 | 100.0 | 35,185,317 | 100.0 | 12,168,487 |
| 세 | 지방세 | 7,158,000 | 15.1 | 5,435,000 | 15.5 | 1,723,000 |
| | 세외수입 | 7,552,183 | 16.0 | 5,327,497 | 15.1 | 2,224,686 |
| | 경상적세외수입 | 2,798,331 | 5.9 | 2,088,559 | 5.9 | 709,772 |
| | 임시적세외수입 | 4,753,852 | 10.1 | 3,238,938 | 9.2 | 1,514,914 |
| 입 | 조정교부금 | 23,357,606 | 49.3 | 17,339,000 | 49.3 | 6,018,606 |
| | 조정금 | 9,286,015 | 19.6 | 7,088,820 | 20.1 | 2,202,195 |
| | 국고보조금 | 5,751,911 | 12.1 | 4,680,142 | 13.3 | 1,071,769 |
| | 시비보조금 | 3,534,104 | 7.5 | 2,403,678 | 6.8 | 1,130,426 |
| 세 | 기본적경비 | 23,870,484 | 50.4 | 16,880,178 | 49.0 | 6,990,306 |
| | 인건비 | 11,512,200 | 24.3 | 9,343,909 | 26.6 | 2,168,291 |
| | 관서운영비 | 4,256,820 | 9.0 | 3,437,357 | 9.8 | 819,463 |
| | 기본경상비 | 8,101,464 | 17.1 | 4,098,912 | 11.6 | 4,002,552 |
| 출 | 영업비 | 22,420,950 | 47.4 | 17,532,579 | 49.8 | 4,888,371 |
| | 경상적경비 | 4,221,763 | 8.9 | 5,032,258 | 14.3 | △810,505 |
| | 주요사업비 | 18,199,197 | 38.5 | 12,500,321 | 35.5 | 5,698,876 |
| | 기타및지원경비 | 1,062,370 | 2.2 | 772,560 | 2.2 | 289,810 |



'92 세 입 예 산 안

| | | | | | |
|-----|-----|---|---|---|---------------|
| ○ 합 | | 계 | | | 47,353,804 천원 |
| 장 | 100 | 지 | 방 | 세 | 7,158,000 천원 |
| 관 | 110 | 지 | 방 | 세 | 7,158,000 천원 |
| 항 | 111 | 보 | 통 | 세 | 6,333,000 |
| 항 | 112 | 목 | 적 | 세 | 730,000 |
| 항 | 113 | 과 | 년 | 도 | 95,000 |
| 장 | 200 | 세 | 외 | 수 | 7,552,183 천원 |
| 관 | 210 | 경 | 상 | 적 | 2,798,331 천원 |
| | | 세 | 외 | 수 | 입 |

| | | |
|-------|---------------|-----------|
| 항 211 | 재 산 임 대 수 입 | 17,200 |
| 항 213 | 수 수 료 수 입 | 1,522,421 |
| 항 215 | 경 수 교 부 금 수 입 | 1,218,710 |
| 항 216 | 이 자 수 입 | 40,000 |

관 220 임시적세외수입 4,753,852천원

| | | |
|-------|---------------|-----------|
| 항 221 | 재 산 매 각 수 입 | 276,200 |
| 항 222 | 이 월 금 | 1,200,000 |
| 항 224 | 지 방 채 | 1,157,000 |
| 항 225 | 용 자 금 회 수 수 입 | 115,381 |
| 항 227 | 부 담 금 | 1,545,091 |
| 항 228 | 잡 수 입 | 457,180 |
| 항 229 | 과 년 도 수 입 | 3,000 |

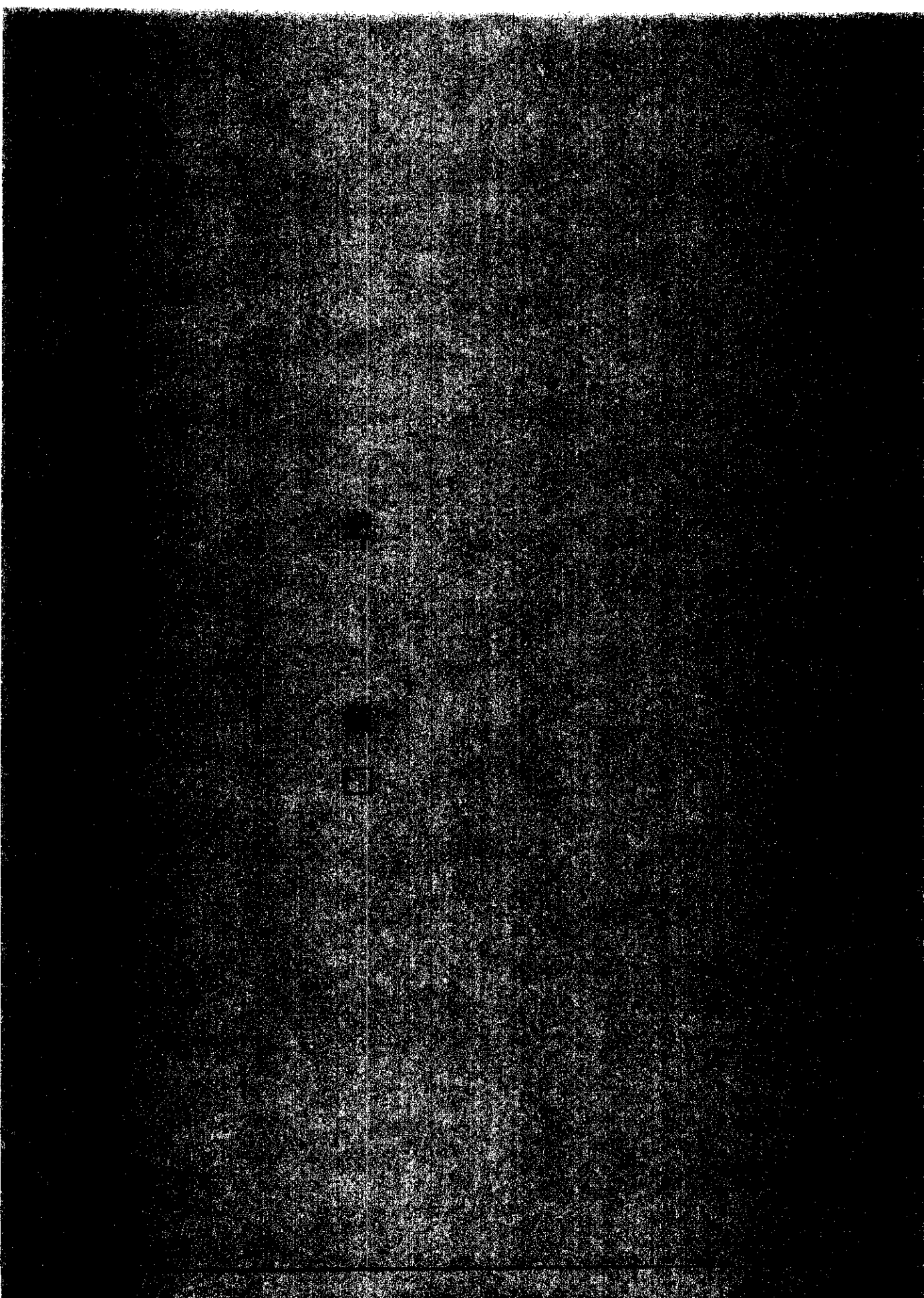
11/19

| | | | | | | | | |
|---|-----|---|---|---|---|---|------------|---------|
| 장 | 500 | 조 | 정 | 교 | 부 | 금 | 23,357,606 | 천원 |
| 관 | 510 | 조 | 정 | 교 | 부 | 금 | 23,357,606 | 천원 |
| 항 | 511 | 조 | 정 | 교 | 부 | 금 | 23,357,606 | |
| 장 | 600 | 보 | 조 | 금 | | | 9,286,015 | 천원 |
| 관 | 610 | 국 | 고 | 보 | 조 | 금 | 5,751,911 | 천원 |
| 항 | 612 | 사 | 회 | 복 | 지 | 비 | 보 | 조 |
| | | | | | | | 5,025,641 | |
| 항 | 613 | 산 | 업 | 경 | 제 | 비 | 보 | 조 |
| | | | | | | | 10,146 | |
| 항 | 614 | 지 | 역 | 개 | 발 | 비 | 보 | 조 |
| | | | | | | | 283,440 | |
| 항 | 615 | 문 | 화 | 및 | 체 | 육 | 비 | 보 |
| | | | | | | | 5,000 | |
| 항 | 616 | 민 | 방 | 위 | 보 | 조 | 25,102 | |
| 항 | 618 | 병 | 사 | 비 | 교 | 부 | 금 | 402,582 |

관 620 시 비 보 조 금 3,534,104 천원

| | | |
|-------|----------|-----------|
| 항 621 | 일반행정비보조 | 2,500 |
| 항 622 | 사회복지비보조 | 2,413,449 |
| 항 623 | 산업경제비보조 | 223,964 |
| 항 624 | 지역개발비보조 | 530,390 |
| 항 625 | 문화및체육비보조 | 20,000 |
| 항 626 | 민방위비보조 | 78,944 |
| 항 627 | 기타보조 | 264,857 |

1023





子

海

口

관 2200 내 무 행정 비 2,700,783 천원

항 2210 총무인사행정 1,653,000

항 2220 문서통신관리 377,503

항 2230 시군구행정운영 670,280

관 2300 재무행정 비 2,953,108 천원

항 2310 수입관리 1,134,839

항 2320 회계관리 1,578,173

항 2330 재산관리 15,602

항 2340 지적관리 224,494

장 3000 사회복지 비 15,653,657 천원

관 3100 복지사업 비 8,914,431 천원

| | | |
|--------|---------------|--------------|
| 항 3110 | 일 반 사 회 복 지 비 | 2,395,358 |
| 항 3120 | 생 활 보 호 | 2,370,555 |
| 항 3130 | 가 정 복 지 | 4,148,518 |
| 관 3200 | 모 건 위 생 비 | 6,739,226 천원 |
| 항 3210 | 보 건 관 리 | 1,574,707 |
| 항 3220 | 위 생 관 리 | 309,986 |
| 항 3230 | 환 경 관 리 | 4,854,533 |
| 장 4000 | 산 업 경 제 비 | 1,234,663 천원 |
| 관 4100 | 농 수 산 비 | 125,612 천원 |
| 항 4110 | 농 어 촌 관 리 | 4,680 |
| 항 4130 | 농 지 관 리 | 112,832 |
| 항 4140 | 축 산 진 흥 관 리 | 8,100 |

51

| | | | | | |
|--------|---|---|---|------------|----|
| 관 4200 | 임 | 업 | 비 | 342,716 | 천원 |
| 항 4210 | 영 | 림 | 관 | 29,632 | 리 |
| 항 4220 | 조 | 림 | 사 | 313,084 | 방 |
| 관 4300 | 지 | 역 | 경 | 766,335 | 제 |
| 항 4310 | 지 | 역 | 경 | 323,479 | 채 |
| 항 4330 | 교 | 통 | 행 | 442,856 | 정 |
| 장 5000 | 지 | 역 | 개 | 12,077,042 | 발 |
| 관 5100 | 도 | 시 | 개 | 4,619,572 | 발 |
| 항 5110 | 도 | 시 | 계 | 4,320,535 | 획 |
| 항 5120 | 주 | 택 | 사 | 34,180 | 업 |
| 항 5130 | 상 | · | 하 | 264,857 | 수 |
| | | | | | 도 |
| | | | | | 사 |
| | | | | | 업 |

43

| | | | |
|--------|---------|--|-------------|
| 관 5200 | 도로및치수사업 | | 5,860,610천원 |
| 항 5220 | 도로사업 | | 5,821,848 |
| 항 5220 | 치수사업 | | 38,762 |
| 관 5300 | 지역개발사업비 | | 1,596,860천원 |
| 항 5310 | 새마을사업 | | 403,260 |
| 항 5320 | 지역개발 | | 1,193,600 |
| 장 6000 | 문화및체육비 | | 306,550천원 |
| 관 6100 | 문화예술킨흥비 | | 18,800천원 |
| 항 6110 | 문화예술킨흥 | | 3,000 |
| 항 6120 | 문화재관리 | | 15,800 |
| 관 6200 | 체육비 | | 199,335천원 |
| 항 6210 | 체육진흥관리 | | 199,335 |

| | | |
|--------|---------------|--------------|
| 관 6300 | 교 육 비 | 88,415 천원 |
| 항 6310 | 사 회 교 육 | 88,415 |
| 장 7000 | 민 방 위 비 | 1,056,860 천원 |
| 관 7100 | 민 방 위 비 | 1,056,860 천원 |
| 항 7110 | 민 방 위 관 리 | 439,655 |
| 항 7120 | 비 상 대 책 | 394,982 |
| 항 7130 | 지 역 안 정 | 222,223 |
| 장 8000 | 지 원 및 기 타 경 비 | 718,553 천원 |
| 관 8100 | 지 방 체 상 환 | 210,488 천원 |
| 항 8110 | 국 내 차 입 금 상 환 | 210,488 |
| 관 8500 | 예 비 비 | 508,065 천원 |
| 항 8510 | 예 비 비 | 508,065 |

491

<동 예 산>

장 2000 예 반 행 정 비 8,449,579 천원

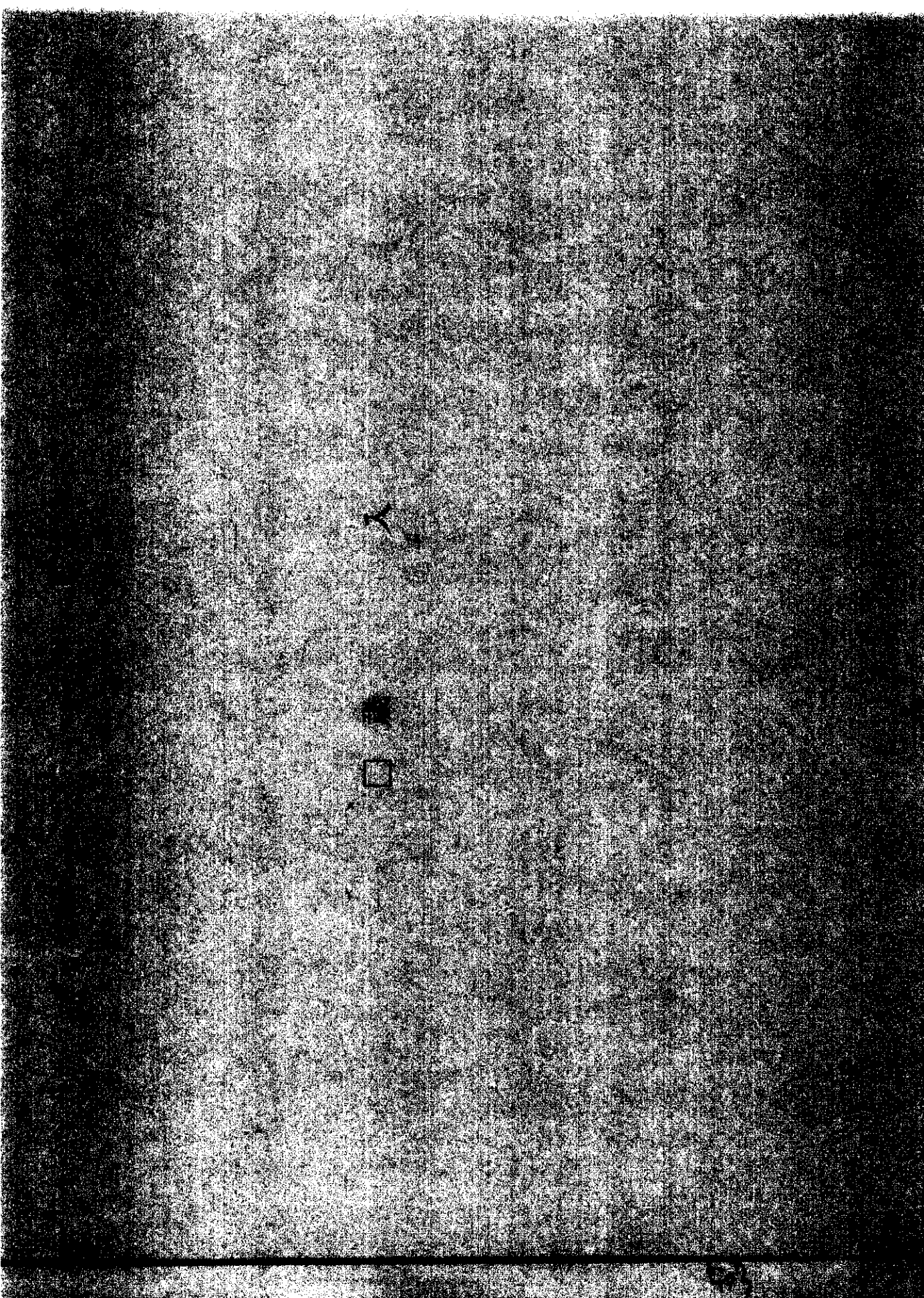
관 2200 내 무 행 정 비 8,449,579 천원

항 2230 시 군 구 행 정 운 영 8,449,579

4429

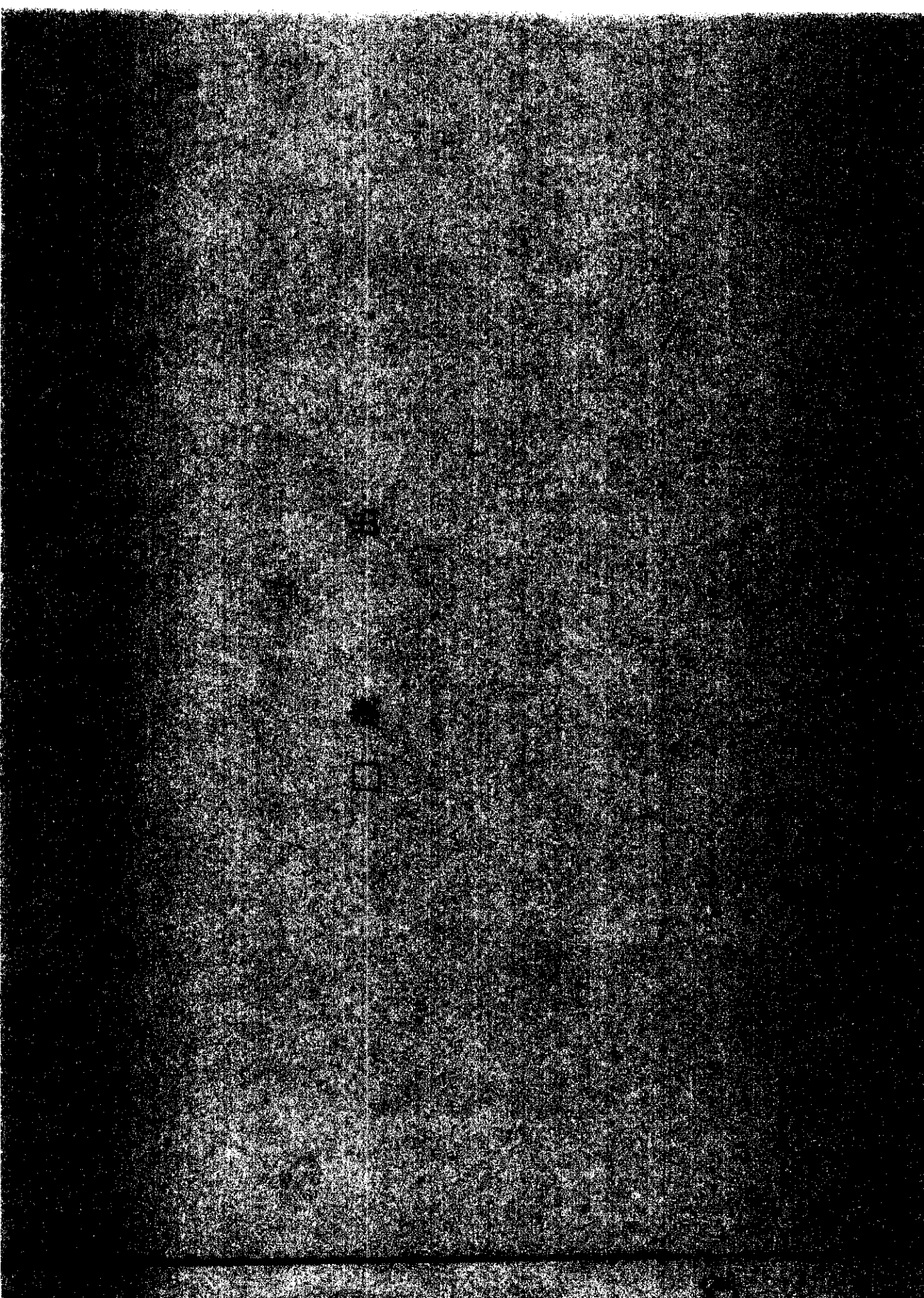
醫療保護基金運營特別會計

五



'92 세입예산안

| | | | | | | |
|-------|---|---|---|---|--------------|-----------|
| ○ 합 | 계 | | | | 1,636,179 천원 | |
| 장 300 | 모 | 조 | 금 | | 1,636,179 천원 | |
| 관 300 | 보 | 조 | 금 | | 1,636,179 천원 | |
| 항 310 | 국 | 고 | 보 | 조 | 금 | 1,302,223 |
| 항 320 | 시 | 비 | 보 | 조 | 금 | 333,956 |



'92 세 출 예 산 안

| | | |
|-----|----------------|--------------|
| ○ 합 | | 1,636,179 천원 |
| 장 | 3000 의료보호기금 | 1,636,179 천원 |
| 관 | 3100 관 리 비 | 8,400 천원 |
| 항 | 3110 기 금 운 영 비 | 8,400 |
| 관 | 3200 사 업 비 | 1,627,779 천원 |
| 항 | 3210 의 료 보 호 비 | 1,627,779 |

409

零細民生活安定基金特別會計

人

■

□

4

'92 세입예산안

184,591 천원

계

○ 합

184,591 천원

장 100 영세민생활안정자금

10,760 천원

관 100 사 업 수 입

10,760

항 110 사 업 수 입

173,831 천원

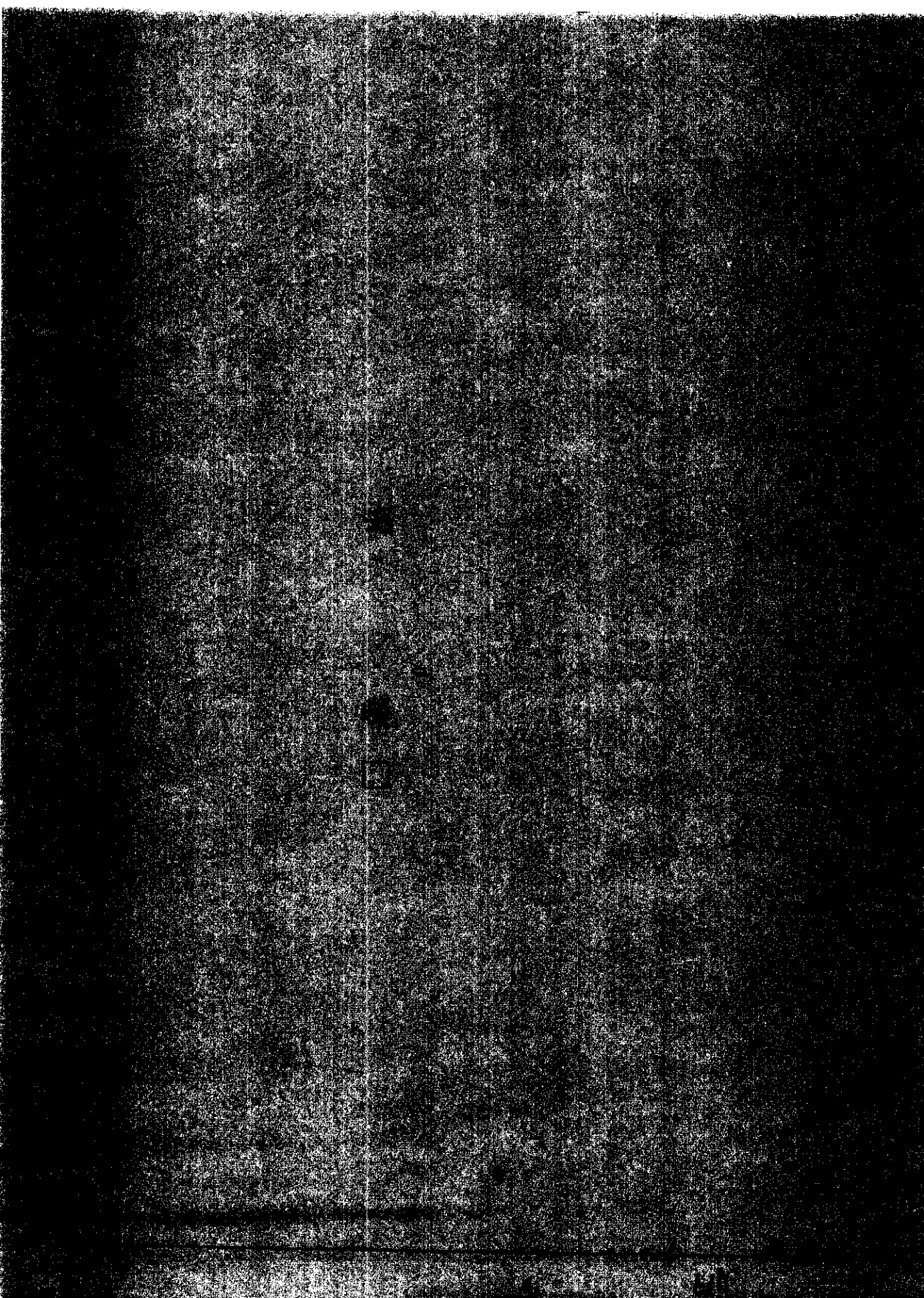
관 200 사 업 외 수 입

53,831

항 240 용 자 금 회 수 수 입

120,000

항 250 전 입 금



'92 세 출 예 산 안

| | | | |
|-----|----------------|---------|----|
| ○ 합 | 계 | 184,591 | 천원 |
| 장 | 5000 영세민생활안정기금 | 184,591 | 천원 |
| 관 | 5200 사 업 비 | 184,591 | 천원 |
| 항 | 5210 영세민생활안정사업 | 184,591 | |