

▶ 이춘문 의원 규정질문 참고자료

**광주광역시 자치구
지방분권 추진협의회 구성(안)**

- 참여정부의 국정과제인 「지방분권과 지역균형발전」이 조기에 이루어질 수 있도록 추진협의회를 구성, 적극적인 대책을 강구하고,
- 지방분권의 실현 과정에서 파생될 수 있는 중앙·광역단체와의 관계 설정, 역할 분담을 통해 갈등의 최소화로 지방분권 조기 정착

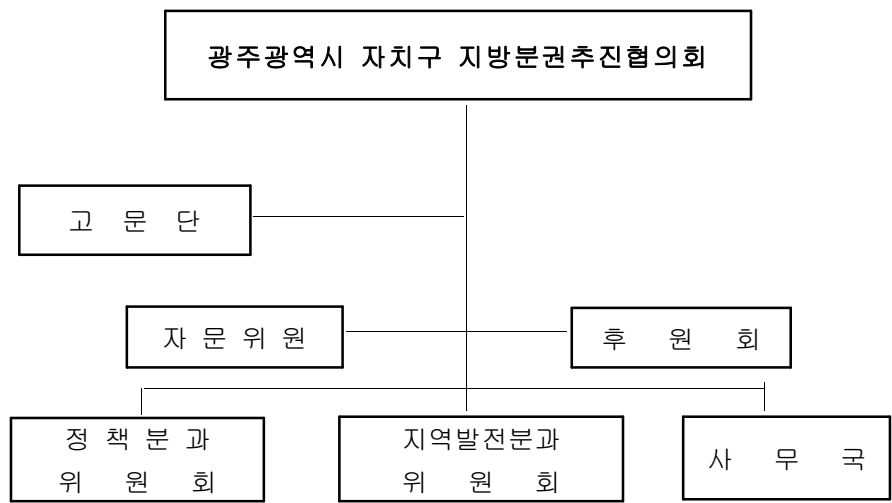
□ 구성방침

- 협의회 구성은 보다 내실 있는 운영을 위해 5개 구 전체를 대상으로 구성
- 협의회 운영의 효율성을 기하기 위해 자문위원 및 분과위원회 구성
- 구성원은 각계 전문가 등을 5개 구에서 일정 인원 선정(총 80~100명)
- 시민 중심의 분권운동으로 승화될 수 있도록 시민단체 등 포함
- ※ 협의회 운영에 따르는 소요경비는 각 자치구 분담 원칙

□ 주요기능

- 공무원, 지역주민에 대한 지방분권 마인드 향상 및 주체의식 함양
- 기초자치단체 중심의 실질적 분권 실현을 위한 정책과제 발굴
- 전국적인 지방분권 추진 협력 네트워크에의 능동적인 참여 등
- ※ · 정 책 분 과 위 원 회 : 지역균형을 위한 정책과제 발굴
- 지역발전분과위원회 : 지역특성과 여건에 맞는 전략산업 발굴

□ 구성 체계



□ 협의회 구성(안)

- 협의회장 : 공동대표제(구청장·구의회 의장)
- 고 문 단 : 인지도와 덕망이 높은 원로(국회의원, 대학총장 등)
- 자문위원 : 자문기능 강화를 위해 각계 전문가(교수, 변호사 등)
- 추진위원 : 분권운동을 추진할 각계 인사(지방의원, 시민단체 등)

구 분	선 정 대 상	선 정 인 원	비 고
계		83명	
공동대표 (10명)	○ 구청장 ○ 구의회 의장	5명 5명	
고 문 단 (13명)	○ 국회의원 ○ 대학총장	6명 7명	전대, 조대, 호남대, 광주대, 광주여대, 교육대, 남부대
자문위원 (10명)	○ 대학교수, 변호사 등 전문가	구별 2명	
추진위원 (50명) ※구별 10명	○ 구의원, 교수, 공무원, 시민단체 등	· 구 의 원 : 구별 2명 · 교 수 : 구별 2명 · 공 무 원 : 구별 1명 · 시민단체 : 25명	시민단체는 구청장협의회에서 선정